

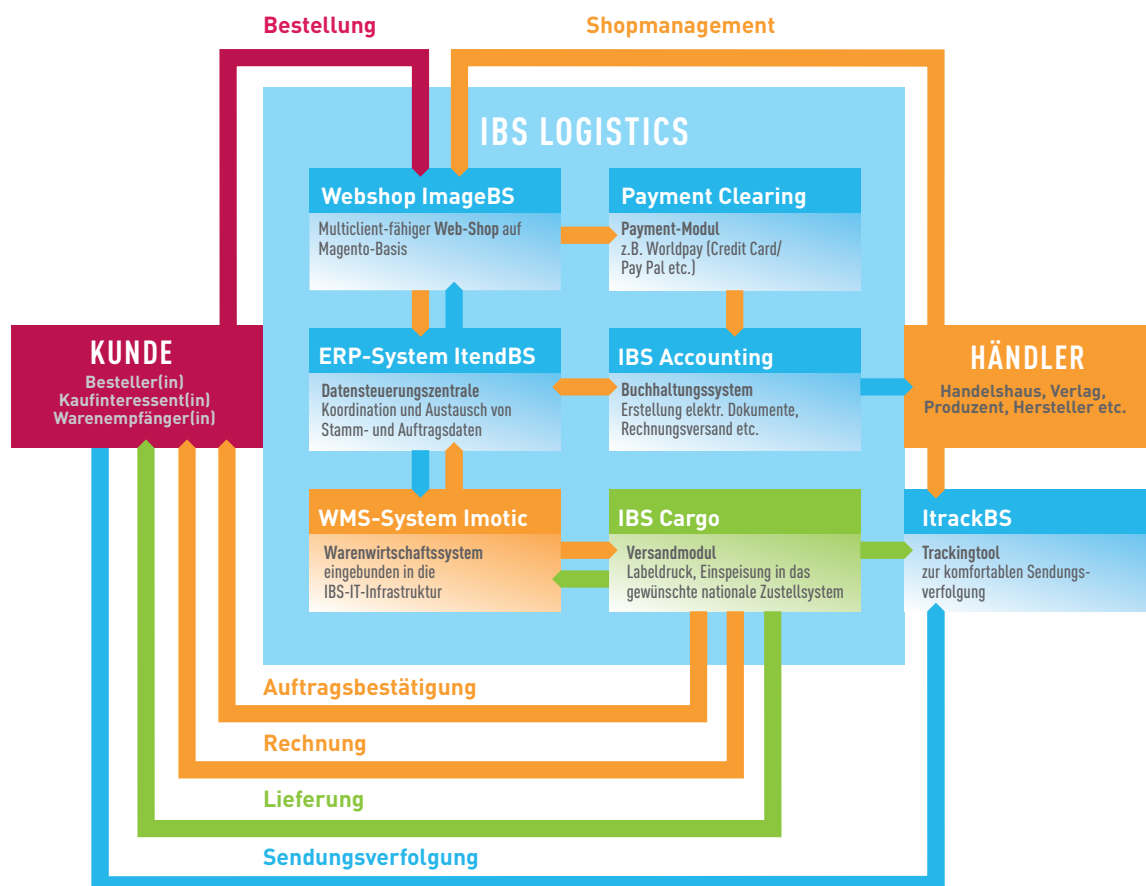
Das ImageBS-Prinzip

Der Online-Handel wächst und wächst. Für 43 Milliarden Euro sind im letzten Jahr Waren über die Internet-Theke gegangen, der Online-Anteil am Einzelhandelsumsatz wuchs auf 9,4 Prozent. Die steigende Zahl der Anbieter und die starke Transparenz des Marktes durch Vergleichsportale und Preissuchmaschinen bedeuten allerdings auch, dass der Konkurrenzkampf im Netz immer härter wird. Die Gewinne können mit den steigenden Umsätzen in der Branche bei Weitem nicht Schritt halten, das führt zu neuen Vertriebsstrategien und einem Zwang zu organisatorischer Verschlinkung: Der Händler kümmert sich um Einkauf und Marketing, legt die gesamte vertriebliche Abwicklung jedoch in die Hände kompetenter Fulfillment-Dienstleister

wie *IBS Logistics*. So werden Investitionen in eine eigene Infrastruktur vermieden, das Mitarbeiterpotenzial kann zur Stärkung der Kernkompetenzen genutzt werden.

Als Antwort auf diese neuen Herausforderungen haben wir **ImageBS** entwickelt, die Komplett-Vertriebslösung (nicht nur) für den Onlinehandel. Mit **ImageBS** stellt *IBS Logistics* seinen Kunden eine skalierbare Webshop-Lösung auf höchstem technischen Niveau zur Verfügung. Multifunktionale Schnittstellen ermöglichen die direkte Anbindung eigener Softwares an das IBS-Warenwirtschaftssystem.

imageBS® Die Komplettlösung für den Internethandel



Sie richten den Shop *unter ihrer Internetadresse* bei Verwendung und Berücksichtigung *Ihres Markenauftritts* ein, die Produkte werden auf der IBS-Plattform verwaltet und von dort eingestellt. Über unser zentrales ERP-System **ItendBS** haben Sie jederzeit Zugriff auf Ihre Stamm- und Auftragsdaten, Inhalte, Preise und AGBs. Unser leistungsfähiges Tracking-Tool **ItrackBS** sagt Ihnen dabei zu jeder Zeit, wo sich Ihre Waren gerade befinden.

Auf Wunsch wickelt IBS als Agent die Zahlung in Ihrem Auftrag ab und übernimmt bei Bedarf das Retourenmanagement.

ImageBS auf einen Blick:

- State-of-the-Art Webshop Technologie (Magento)
- Unbegrenzte Produktanzahl
- Multi-währungsfähig und multi-
mandantenfähig
- Payment Clearing über Zahlungsmodule

- wie z.B. Worldpay
- keine individuelle Schnittstellenpflege nötig
- direkte Anbindung an das Warenwirtschaftssystem (ItendBS), das Online-Trackingtool (ItrackBS) und das Debitorenbuchhaltungssystem
- keine zusätzlichen Lizenzgebühren für SSL
- Kalkulationssicherheit durch Kostentransparenz

Wir helfen Ihnen dabei

- durch standardisierte Lösungen Kosten zu sparen und
- durch fließend mitwachsende Kapazitäten auch kurzfristig Wachstum zu generieren.